

<b>DESCRIPTION D'UNE RÉALISATION PROFESSIONNELLE</b>		N° réalisation : 2
Nom, prénom : LECCE Baptiste		N° candidat : 02342435658
Épreuve ponctuelle <input checked="" type="checkbox"/>	Contrôle en cours de formation <input type="checkbox"/>	Date : 06/05/2024
<b>Organisation support de la réalisation professionnelle</b> IFIDE Sup 'Formation		
<b>Intitulé de la réalisation professionnelle</b> Implémentation d'un Contrôleur de Domaine avec Windows Server 2019/2022 et Déploiement PXE d'Images Personnalisées		
<b>Période de réalisation</b> : 2023 – 2024 <b>Lieu</b> : IFIDE Sup 'Formation		
<b>Modalité</b> : Seul <input checked="" type="checkbox"/> <input type="checkbox"/> En équipe		
<b>Compétences travaillées</b> <input checked="" type="checkbox"/> Concevoir une solution d'infrastructure réseau <input checked="" type="checkbox"/> Installer, tester et déployer une solution d'infrastructure réseau <input checked="" type="checkbox"/> Exploiter, dépanner et superviser une solution d'infrastructure réseau		
<b>Conditions de réalisation<sup>1</sup> (ressources fournies, résultats attendus)</b>		
<b>Résultats attendus :</b> <ul style="list-style-type: none"> <li>• Réussite dans la configuration d'un contrôleur de domaine utilisant Windows Server 2019/2022, accompagnée par le déploiement efficace d'une image personnalisée via PXE.</li> </ul> <b>Ressources fournies :</b> <ul style="list-style-type: none"> <li>• Accès à une licence VMware pour la virtualisation des serveurs nécessaires au projet.</li> </ul>		
<b>Description des ressources documentaires, matérielles et logicielles utilisées<sup>2</sup></b>		
<b>Logiciels utilisés</b> : VMware		
<b>Ressources matérielles et logicielles :</b> <ul style="list-style-type: none"> <li>• Logiciel de virtualisation VMware</li> <li>• Images ISO pour Windows Server 2019 et Windows 10</li> <li>• Machines virtuelles sous Windows Server 2019 et Windows 10</li> <li>• Connexion Internet</li> </ul> <b>Ressources documentaires :</b> <ul style="list-style-type: none"> <li>• Manuels d'utilisation pour Windows Server 2019 et Windows 10</li> <li>• Documentation technique de VMware</li> </ul>		

<sup>1</sup> En référence aux *conditions de réalisation et ressources nécessaires* du bloc « Administration des systèmes et des réseaux » prévues dans le référentiel de certification du BTS SIO.

<sup>2</sup> Les réalisations professionnelles sont élaborées dans un environnement technologique conforme à l'annexe II.E du référentiel du BTS SIO.

**Modalités d'accès aux productions<sup>3</sup> et à leur documentation<sup>4</sup>**

Portfolio : baptistelecce.com

**BTS SERVICES INFORMATIQUES AUX ORGANISATIONS**

**SESSION 2024**

**ANNEXE 9-1-A : Fiche descriptive de réalisation professionnelle  
(verso, éventuellement pages suivantes)**

**Épreuve E5 - Administration des systèmes et des réseaux (option SISR)**

---

<sup>3</sup> Conformément au référentiel du BTS SIO « *Dans tous les cas, les candidats doivent se munir des outils et ressources techniques nécessaires au déroulement de l'épreuve. Ils sont seuls responsables de la disponibilité et de la mise en œuvre de ces outils et ressources. La circulaire nationale d'organisation précise les conditions matérielles de déroulement des interrogations et les pénalités à appliquer aux candidats qui ne se seraient pas munis des éléments nécessaires au déroulement de l'épreuve.* ». Les éléments nécessaires peuvent être un identifiant, un mot de passe, une adresse réticulaire (URL) d'un espace de stockage et de la présentation de l'organisation du stockage.

<sup>4</sup> Lien vers la documentation complète, précisant et décrivant, si cela n'a été fait au verso de la fiche, la réalisation, par exemples schéma complet de réseau mis en place et configurations des services.

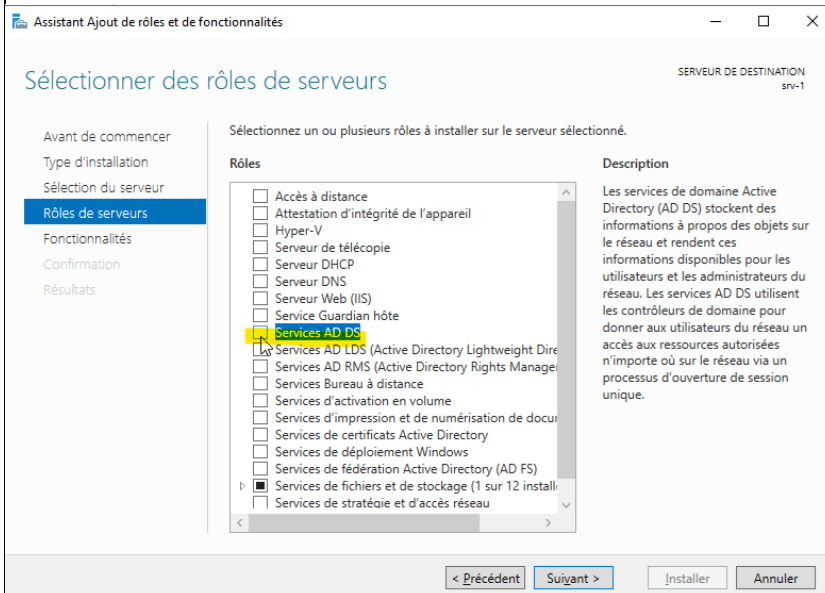
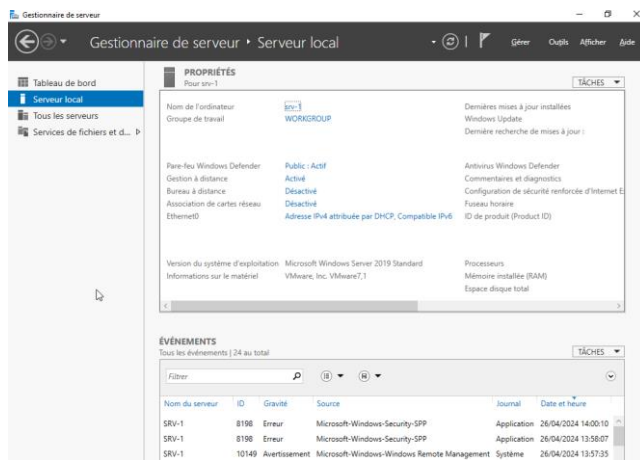
## Descriptif de la réalisation professionnelle, y compris les productions réalisées et schémas explicatifs

Dans le cadre de ce projet, j'ai effectué la configuration d'un contrôleur de domaine utilisant Windows Server 2019, intégrant le service Active Directory pour la gestion des politiques utilisateur et la sécurité du réseau. La mise en place de cette infrastructure a été réalisée sur une plateforme virtuelle VMware, où j'ai installé Windows Server 2019 et activé les services d'Active Directory après configuration des paramètres réseau, notamment l'adresse IP du serveur.

En parallèle, j'ai préparé et personnalisé une image de Windows 10, que j'ai ensuite déployée sur le réseau à travers le système PXE (Preboot Execution Environment). Ce déploiement permet de simplifier l'installation et la configuration des postes clients sans intervention manuelle, utilisant l'image préconfigurée pour une installation automatique sur les machines cibles.

### Productions réalisées :

- Installation et configuration d'un serveur Windows Server 2019 avec Active Directory.
- Préparation et déploiement d'une image personnalisée de Windows 10 via PXE.



Centre Réseau et partage

Réseau et Internet > Centre Réseau et partage

Rechercher

Page d'accueil du panneau de configuration

Afficher les informations de base de votre réseau et configurer des connexions

Afficher vos réseaux actifs

Réseau 2  
Réseau public

Type d'accès : Internet

Connexions : Ethernet

Modifier vos paramètres réseau

Configurer une nouvelle connexion ou un nouveau réseau  
Configurez une connexion haut débit, d'accès à distance ou VPN, ou configurez un routeur ou un point d'accès.

Résoudre les problèmes  
Diagnosticuez et réparez les problèmes de réseau ou accédez à des informations de dépannage.

Voir aussi

Options Internet

Pare-feu Windows Defender

Assistant Ajout de rôles et de fonctionnalités

Sélectionner des rôles de serveurs

SERVEUR DE DESTINATION  
SRV-PXE.SRV-PXE.local

Avant de commencer

Type d'installation

Sélection du serveur

Rôles de serveurs

Fonctionnalités

WDS

Services de rôle

Confirmation

Résultats

Sélectionnez un ou plusieurs rôles à installer sur le serveur sélectionné.

Rôles	Description
<input type="checkbox"/> Attestation d'intégrité de l'appareil	
<input type="checkbox"/> Hyper-V	
<input type="checkbox"/> Serveur de télécopie	
<input type="checkbox"/> Serveur DHCP	
<input checked="" type="checkbox"/> Serveur DNS (Installé)	
<input type="checkbox"/> Serveur Web (IIS)	
<input type="checkbox"/> Service Guardian hôte	
<input checked="" type="checkbox"/> Services AD DS (Installé)	
<input type="checkbox"/> Services AD LDS (Active Directory Lightweight Directory Services)	
<input type="checkbox"/> Services AD RMS (Active Directory Rights Management Services)	
<input type="checkbox"/> Services Bureau à distance	
<input type="checkbox"/> Services d'activation en volume	
<input type="checkbox"/> Services d'impression et de numérisation de documents	
<input type="checkbox"/> Services de certificats Active Directory	
<input checked="" type="checkbox"/> Services de déploiement Windows	Les services de déploiement Windows fournissent des moyens simples et sécurisés pour déployer rapidement et à distance des systèmes d'exploitation Windows sur des ordinateurs via le réseau.
<input type="checkbox"/> Services de fédération Active Directory (AD FS)	
<input checked="" type="checkbox"/> Services de fichiers et de stockage (2 sur 12 installés)	
<input type="checkbox"/> Services de stratégie et d'accès réseau	
<input type="checkbox"/> Services WSUS (Windows Server Update Services)	

< Précédent Suivant > Installer Annuler

Services de déploiement Windows

Fichier Action Affichage ?

Services de déploiement Windows

Serveurs

SRV-PXE.SRV-PXE.local

Périphériques de préinstallation Active Directory

Nom

- Images d'installation
- Images de démarrage
- Périphériques en attente
- Transmission par multidiffusion
- Pilotes

Ajouter une image de démarrage...

Aide

